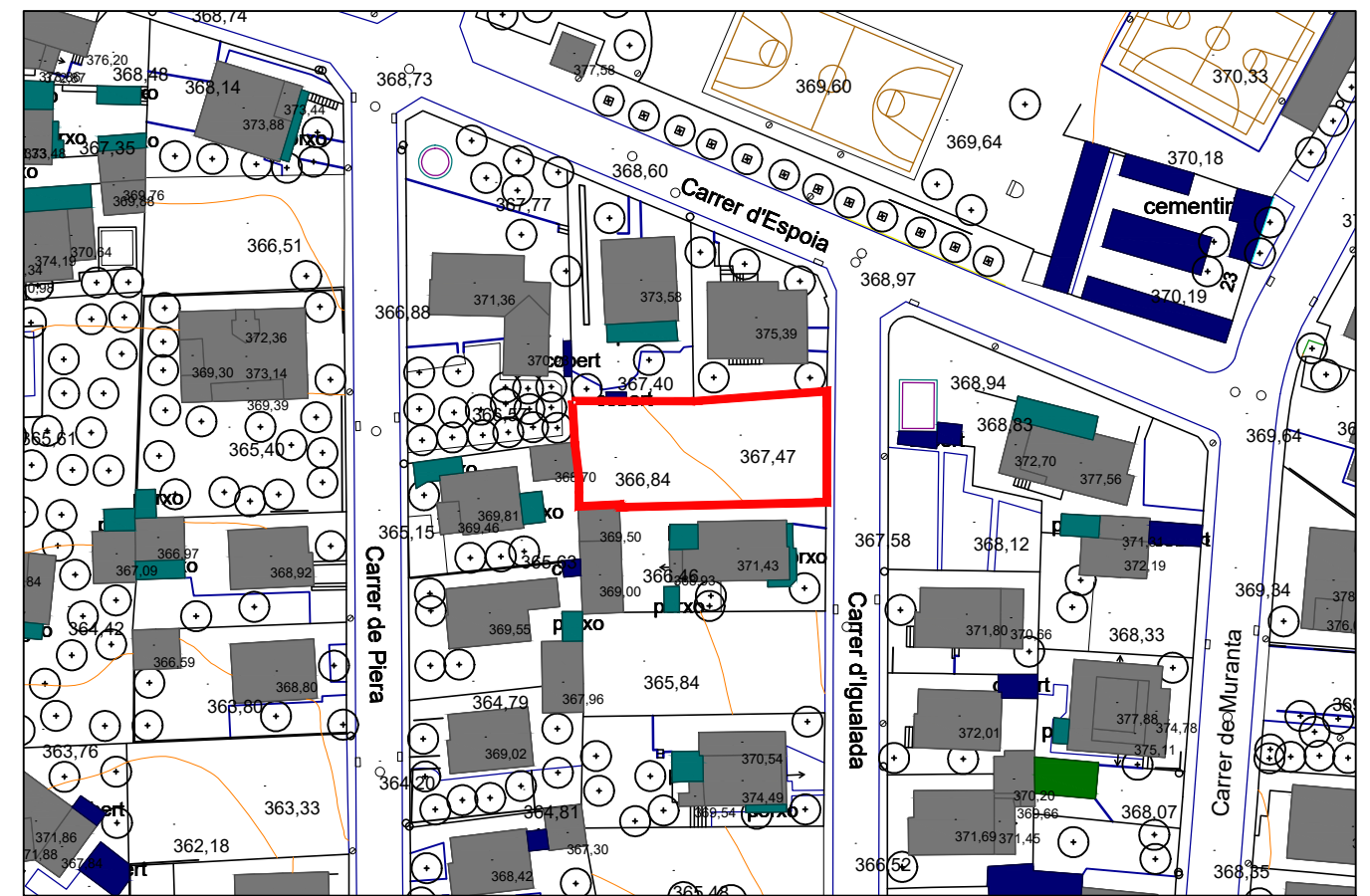
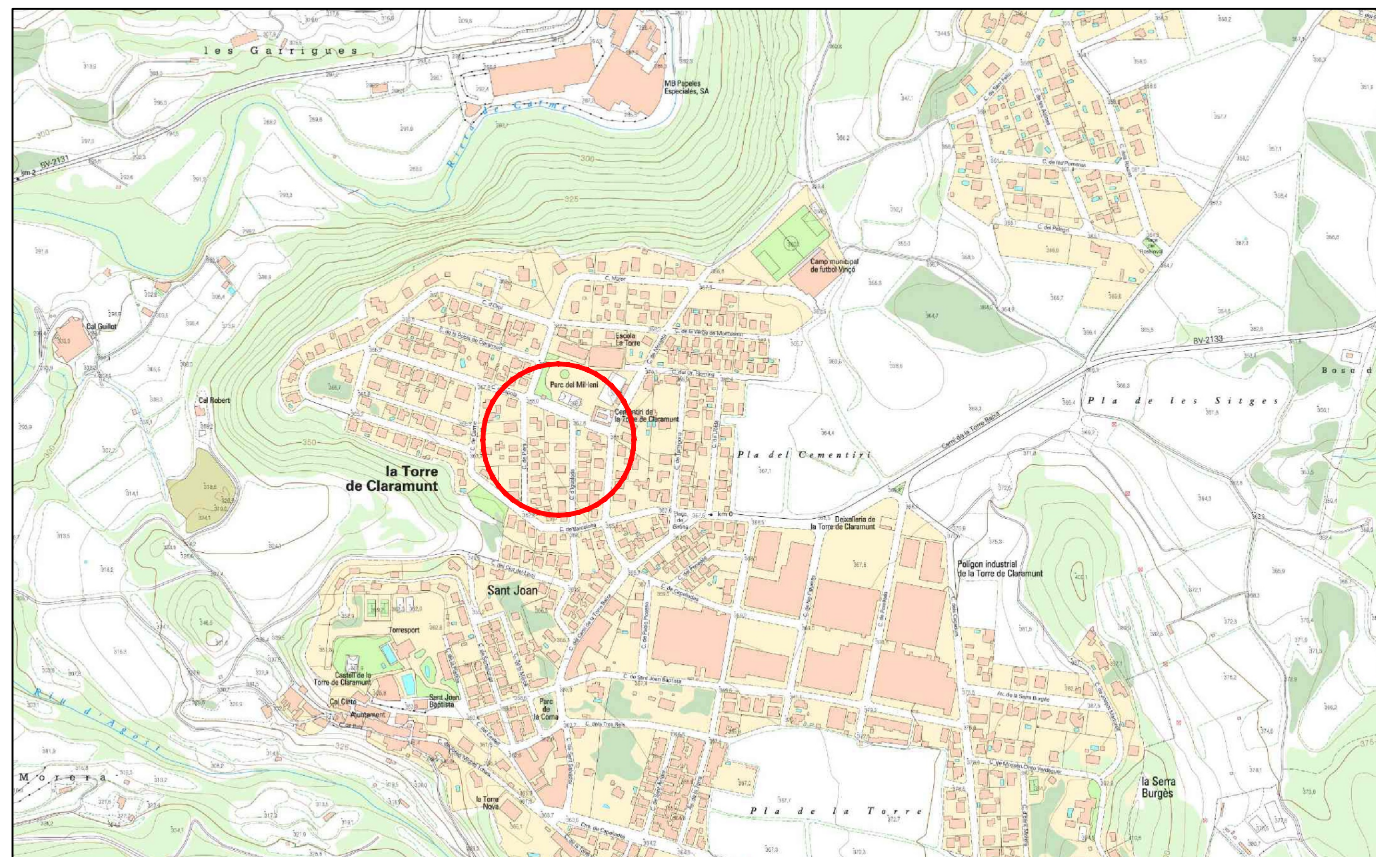


Situació (E:1/20.000)



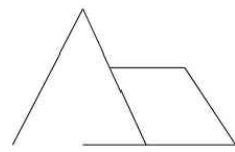
Emplaçament (E:1/1.000)



Situació (E:1/10.000)



Ortofoto (E:1/1.000)



Premod
INNOVACIÓN MODULAR PARA UN
HOGAR SOSTENIBLE

REFERÈNCIA
QB-25016A

DATA
FEBRER 2026

TREBALL
AVANTPROJECTE DE 2 HABITATGES EN
PARCEL·LA BIFAMILIAR.

SITUACIÓ
C. IGUALADA, 33
08789 LA TORRE DE CLARAMUNT
COMARCA DE L'ANOIA. BARCELONA

PROMOTOR
PREMOD 2004 SL

ARQUITECTE
XAVIER QUINTANA MARTÍN

CONTINGUT DEL PLÀNOL
SITUACIÓ

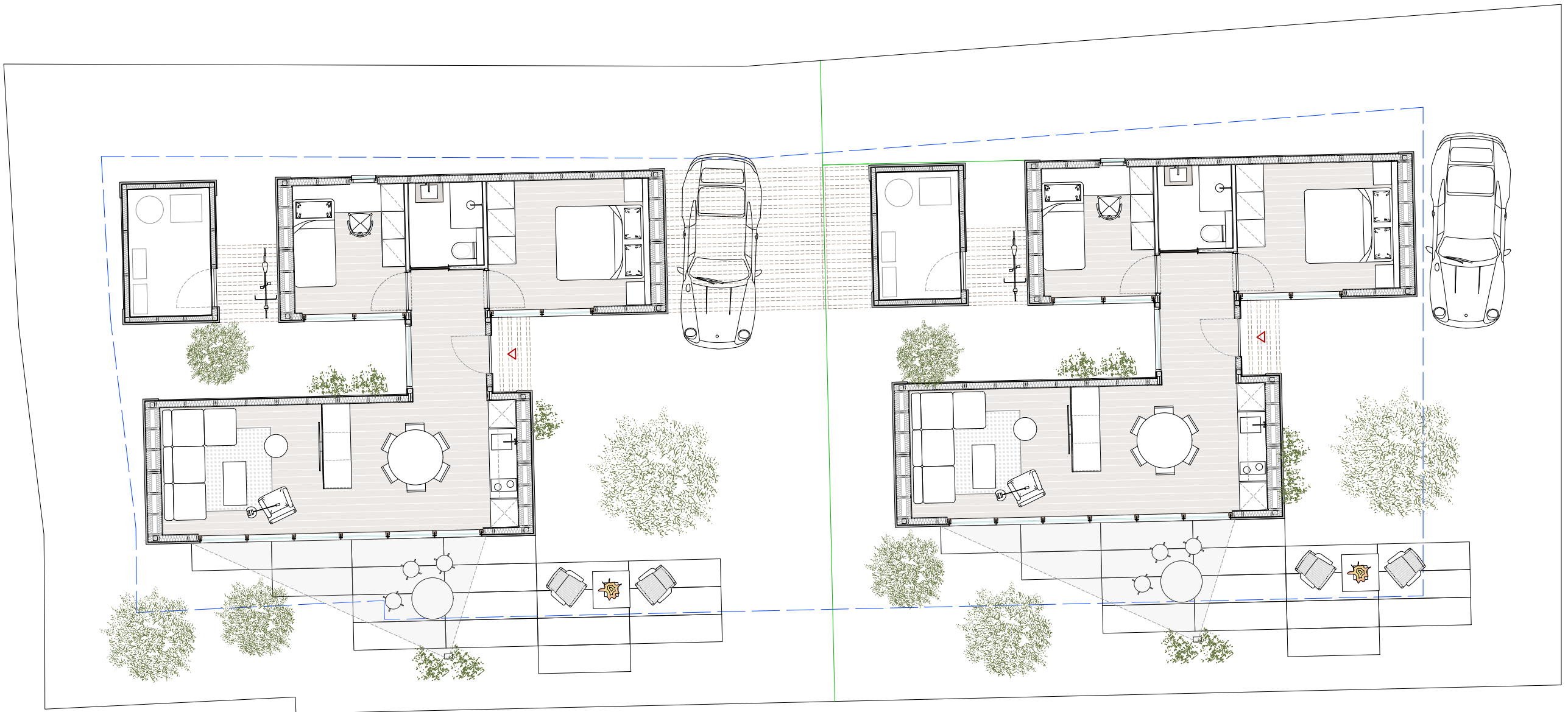
ESCALA
1/20.000
1/10.000
1/1.000

NÚM. PLÀNOL

01



C. IGUALADA 33

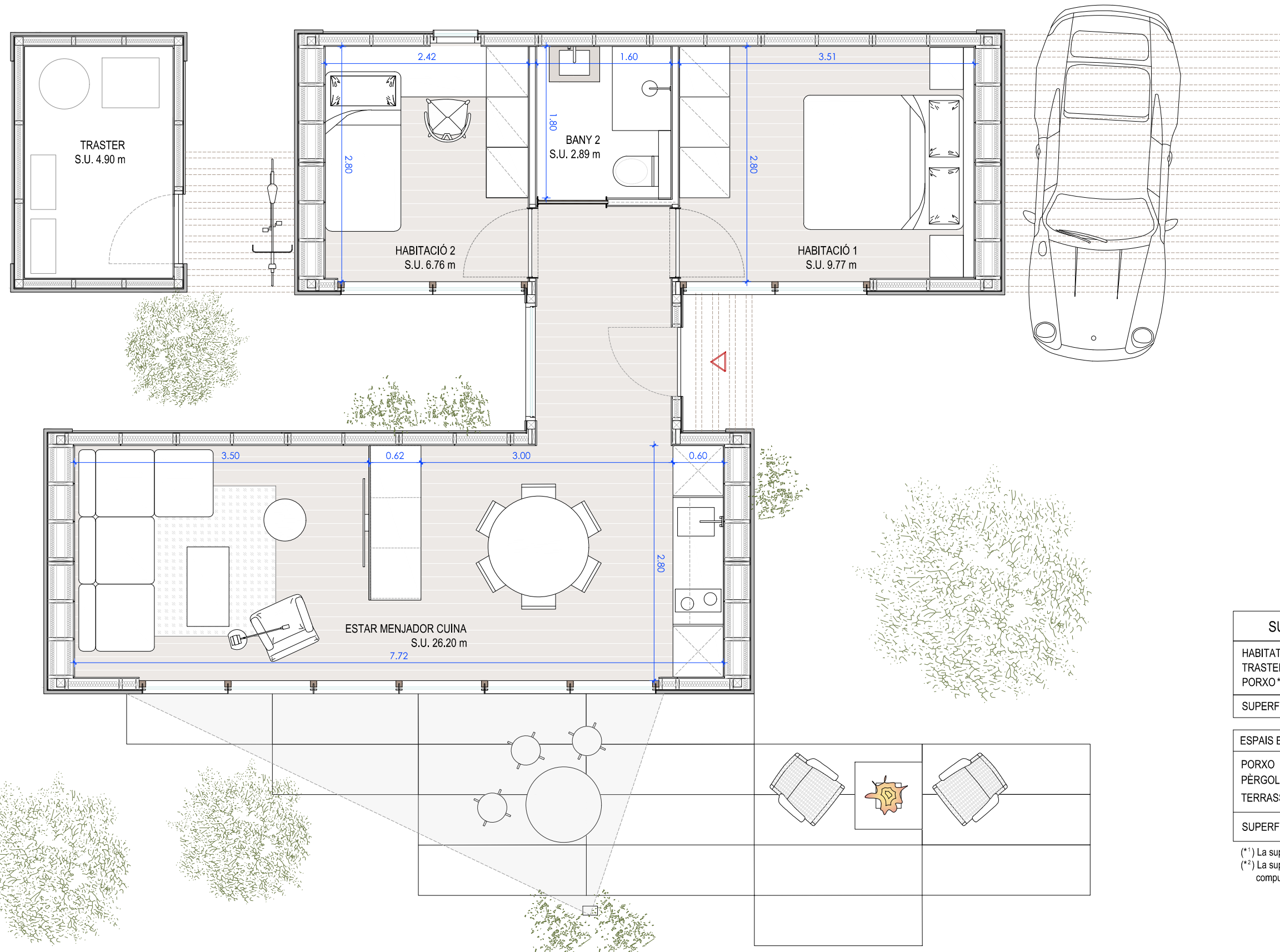


EMPLAÇAMENT. PLANTA BAIXA

JUSTIFICACIÓ URBANÍSTICA 8494004CF8989S0001UG

DADES GENERALS DE LA PARCEL·LA		NORMATIVA URBANÍSTICA	TEÒRICA	PROJECTAT
LOCALITZACIÓ	C. IGUALADA 33, LA TORRE DE CLARAMUNT. BARCELONA	PARCEL·LA MÍNIMA	300 m2	471 m2 (cadastre)
REFERÈNCIA CADASTRAL	8494004CF8989S0001UG	FAÇANA MÍNIMA A VIAL	15 m	15 m
NORMATIVA URBANÍSTICA	NNSS de Planejament Urbanístic de La Torre de Claramunt	OCUPACIÓ MÀXIMA	40% de 471 m2 = 188,40 m2	139,92 m2
ZONIFICACIÓ	Clau 3b. Edificació aïllada intensitat 2	INTENSITAT	0,90 m2 sostre/m2 sòl; = 423,90 m2	132,42 m2
TIPUS D'ORDENACIÓ	Edificació aïllada	ALÇADA MÀXIMA	7,50 m (PB+1P)	3,05m (PB)
		SEPARACIÓ A FRONT	3 m	>3 m
		SEPARACIÓ A LATERAL	2 m	>2 m
		SEPARACIÓ A FONS	2 m	>2 m





SUPERFÍCIE CONSTRUÏDA	
HABITATGE	56.06 m ²
TRASTER	6.40 m ²
PORXO ^{*(2)}	3.75 m ²
SUPERFÍCIE CONSTRUÏDA TOTAL	66.21 m²

ESPAIS EXTERIORS HABITAGE	SUP. ÚTIL M2
PORXO	7.50
PÈRGOLES	14.00
TERRASSA ^{*(1)}	21.10
SUPERFÍCIE ÚTIL EXTERIOR TOTAL	42.60 m²

(*) La superfície habilitada de terrassa és aproximada
 (***) La superfície construïda del porxo obert a tres cares computa al 50%.